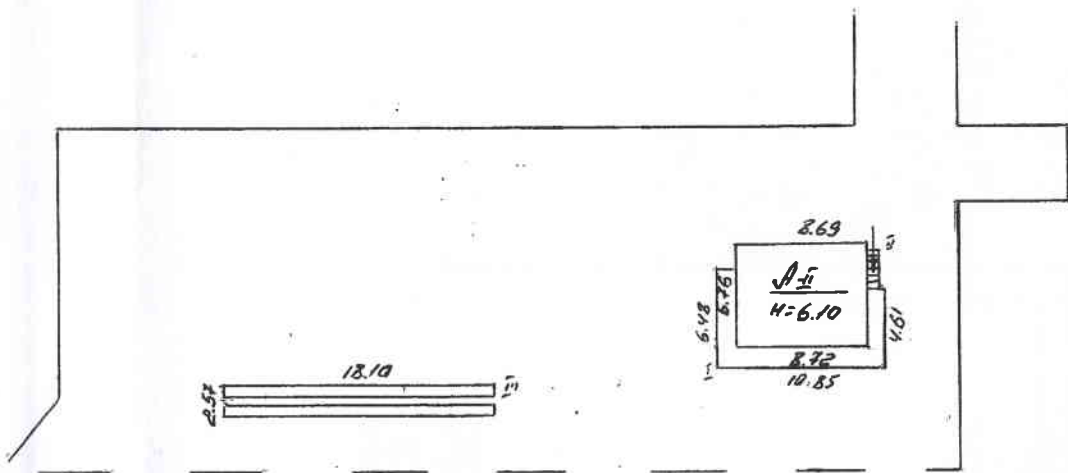




# П Л А Н СХЕМАТИЧНОЇ

тебного учаска, находящогося в м. (п.г.т.) Саврань  
 по вул. Жовтневої революції том № 65а  
 Квартал № \_\_\_\_\_  
 Мехена



вул. Жовтневої революції

ЕКСПЛУАТАЦІЯ		Будівля		Головний учасок по вул. Жовтневої революції		
№ уч. по вул.	Підприємство	№ будівлі	Год су	№ уч. по вул.	№ уч. по вул.	Григоренко
А	Нежитлова будівля Споруди І-ІІ		Ресторан	№ уч. по вул.	№ уч. по вул.	
			Дата	23.04	2015	
			Бондаренко			

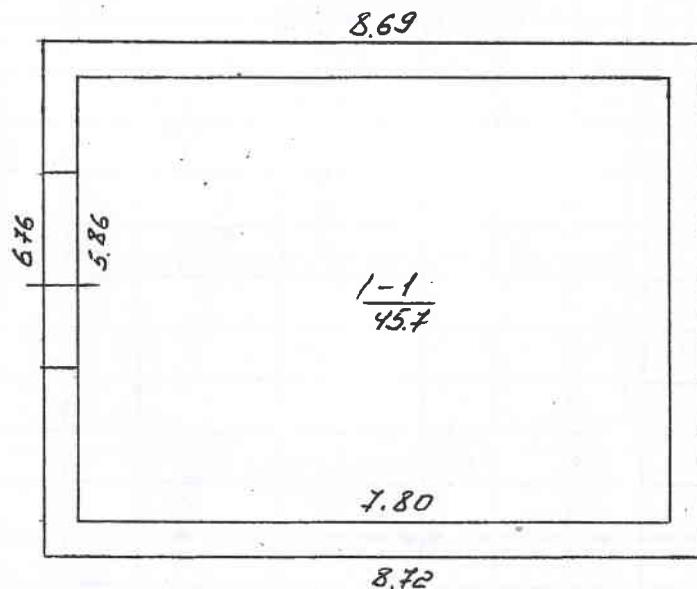
# ПЛАН БУДИНКУ „А“

вулиця (провулок, площа) Мовтневої революції д/65<sup>а</sup>

місто (селище, село) Сайрань

Г поверх

Масштаб 1 : 100



23.04.2015 План составил техник

19 г. Проверил бригадир





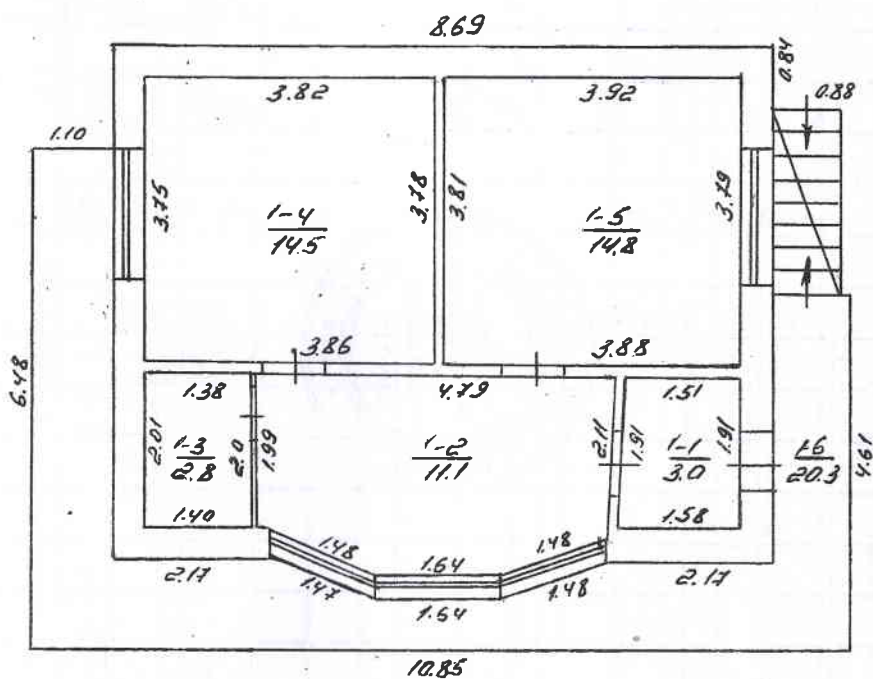
# ПЛАН БУДИНКУ "А"

вулиця (провулок, площа) Мовтневої революції 165а

місто (селище, село) Саврань

" поверх

Масштаб 1 : 100



23.04 2015

ТЕХН. ЧАСТ

*[Handwritten signature]*

# ЕКСПЛІКАЦІЯ

приміщень до плану садибного (індивідуального) будинку

№ 650 літер « А » вулиця (провулок, площа) Молодцова революції  
місто (селище, село) Сабрань

Поверхи [підвальний, покольний, надземний, мансардний]	№№ приміщень	Призначення приміщень				Розрахунок площ приміщень по внутрішньому обміру	Площа приміщень [кв.м]				Самовільно забудована або переобладнана площа [кв. м]	
		Житлові [графа 9]	Допоміжні [графа 10]	Літні [балкон, лоджія, веранда] [графа 11]	Додаткові [сауна, тренаж зал, більярдна тощо] [графа 12]		Загальна [графи 9, 10, 11, 12]	Житлові	Допоміжні	Літні		Додаткові
1	2	3	4	5	6	7	8	9	10	11	12	13
коридор	1						30		30			
кімната	2						11.1		11.1			
кімната	3						28		28			
кімната	4						145		145			
кімната	5						148		148			
балкон	6				20.3		20.3					
Разом між літ. А і поверх.					20.3		66.5		46.2			
		23.04.2015р.										







## ВИД ОПАЛЕННЯ ЖИТЛОВОГО БУДИНКУ

Групе	Центральне		від АГВ	Від індивідуальних відносних установок (котлів) промислового виготовлення (або пристосованих) на твердому паливі
	від ТЕЦ	від групової (квартирної) та районної котельні		
1	2	3	4	5

### Особливі відмітки

---



---



---



---

**Примітка:** в розділі «Особливі відмітки» заповнюються відомості про реєстрацію прав землекористування.